

# KLEINE VERÄNDERUNGEN, GROSSE WIRKUNG MIT GROHE QUICKFIX

QUICKFIX

GROHE

Überraschend  
einfach!



## Selbermachen ist ein neuer Lebensstil

### KLEINE RENOVIERUNGEN & PRODUKTAUSTAUSCH LEICHT GEMACHT

Die Verschönerung des eigenen Zuhauses hat sich von einem Trend zu einem Lifestyle für Jung und Alt entwickelt. Vor allem im letzten Jahr wurde in vielen Haushalten auf der ganzen Welt renoviert und die eigenen vier Wände verschönert. Aber was ist eigentlich mit der alten, tropfenden Armatur? Wenn es um kleine Renovierungen oder den Austausch von Produkten geht, machen die Menschen oft an der Badezimmer- oder Küchentür halt. GROHE beweist, dass gerade solche Projekte nicht kompliziert sein müssen. Die Marke bietet eine überraschend einfache Lösung für die Umsetzung kleinerer, aber optisch wirkungsvoller Modernisierungen: Mit GROHE QuickFix werden DIY-Träume in Küche und Badezimmer jetzt greifbar.

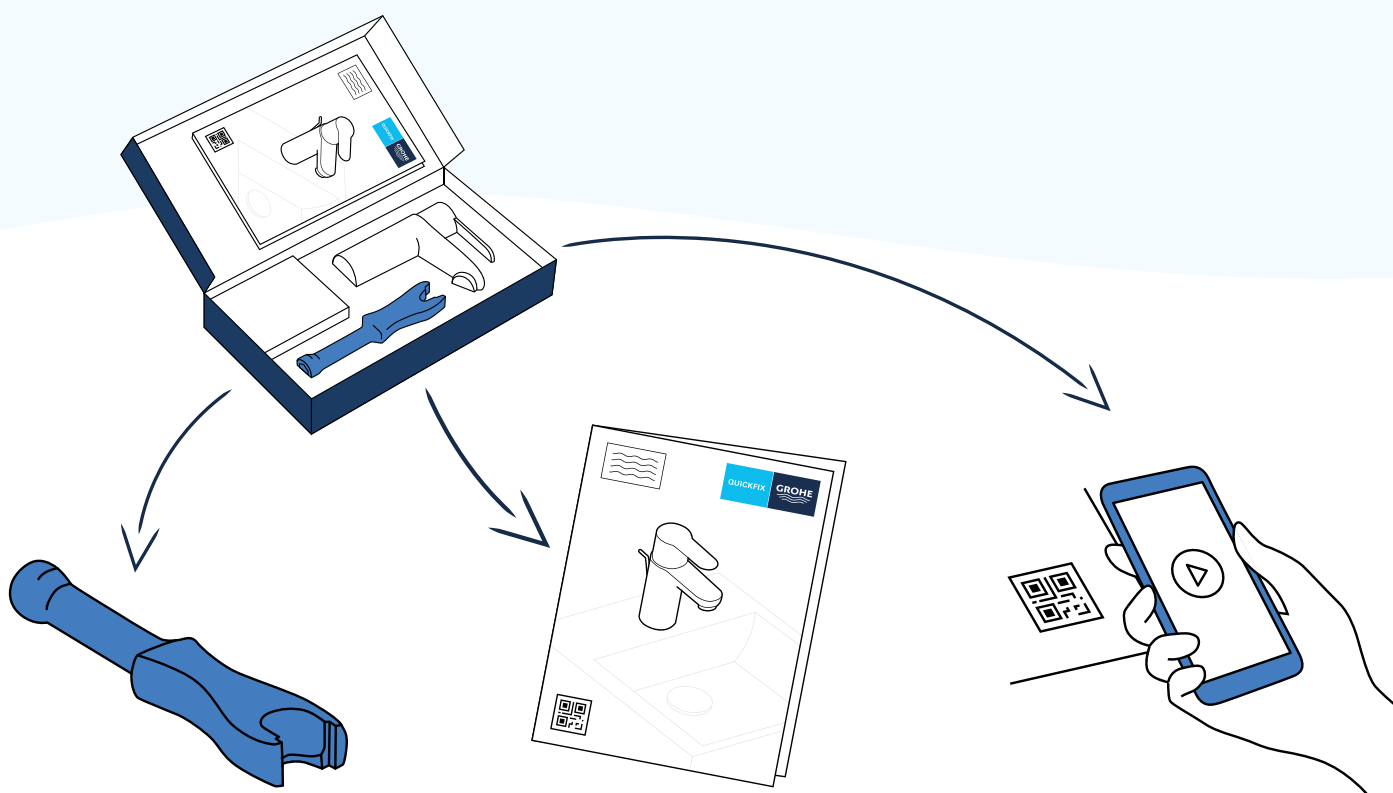


Gönne deinem Zuhause ein Upgrade!

## Überraschend einfach

### ALLES IN EINER BOX MIT GROHE QUICKFIX

Wir alle kennen die Herausforderungen, die mit einem solchen Projekt einhergehen: Die Suche nach dem richtigen Produkt, fehlendes Werkzeug und unvollständige oder komplizierte Anleitungen können manchmal richtig nervig sein. Doch das gehört dank GROHE QuickFix nun der Vergangenheit an! Alle Produkte mit QuickFix-Versprechen kommen mit gleich drei Helfern in einer Box.



**QuickTool:** Das handliche QuickTool zum Beispiel vereint alle gängigen Werkzeuge, die für die einfache Installation und Wartung einer GROHE QuickFix Waschtischarmatur benötigt werden.

**QuickGuide:** Der QuickGuide enthält selbsterklärende Bilder und kurze Texte für eine klare und eindeutige Anleitung – keine Chance für Missverständnisse.

**QuickVideos:** Über einen QR-Code, welcher auf der Produktverpackung aufgedruckt ist, können leicht verständliche Anleitungsvideos abgerufen werden.

## Du werkelt nicht alleine

### DER FULL-SERVICE-ANSATZ VON GROHE

Bei GROHE QuickFix geht es darum, die DIY-Fans und solche, die es werden wollen zu unterstützen und für sie da zu sein, wenn sie Hilfe brauchen. Für die Produkte der GROHE Start Badezimmer- und Küchenlinie wird das umfassende Produktpaket durch eine Garantieverlängerung von fünf auf sechs Jahre komplettiert, indem das Produkt einfach über den QR-Code auf der Produktverpackung registriert wird.



Einfach und praktisch in der Handhabung

## Einfaches Umgestalten von Badezimmer und Küche

### STARTEN WIR MIT GROHE START



Einfache Modernisierungen können einen Raum ohne großen Aufwand in neuem Glanz erstrahlen lassen. So kann beispielsweise ein Austausch der Armatur im Badezimmer oder in der Küche auf Anhieb für einen großen Unterschied sorgen. Hier kommt GROHE Start ins Spiel: Ein vielseitiges und modernes Sortiment an Waschtischarmaturen in verschiedenen Größen.

Für ein harmonisches Designkonzept in der gesamten Wohnung oder im Haus ist GROHE Start auch als Küchenlinie verfügbar. Das schlanke und moderne Design begeistert und die Armatur erleichtert den Küchenalltag und sorgt für ein angenehmes Küchenerlebnis.

## Nachhaltigkeit ohne Kompromisse

### RESSOURCENSCHONENDE TECHNOLOGIEN

Dank integrierter **GROHE EcoJoy** Technologie wird der Wasserfluss reduziert und das Wasser gleichzeitig mit Luft angereichert. Dies sorgt für einen perfekten, voluminösen Durchfluss und spart gleichzeitig wertvolle Ressourcen. So leisten die Produkte der GROHE Start Badezimmerlinie einen direkten Beitrag zu einer nachhaltigeren Zukunft.



**GROHE SilkMove ES** ist die intelligente Kombination aus energiesparender und müheloser Wassersteuerung. Dank der Kaltstart-Technologie liefert die Armatur in der Mittelstellung des Hebels kaltes Wasser, wodurch der unnötige Verbrauch von heißem Wasser reduziert und wertvolle Energie gespart wird.<sup>1</sup>



<sup>1</sup> Diese Technologie ist lediglich bei spezifischen Modellen des Start-Portfolios integriert.

Für detaillierte Informationen zu GROHE QuickFix besuchen Sie gerne unsere QuickFix Webseite unter diesem [LINK](#).

Hochauflösendes Bildmaterial finden Sie unter diesem [LINK](#) zum Download.

**GROHE**  
Feldmühleplatz 15 | 40545 Düsseldorf | Germany  
Phone: +49 (0) 211/9130-3030 | [www.grohe-x.com](http://www.grohe-x.com)

**MEDIENKONTAKT**  
Sarah Bagherzadegan | Leader, Brand Communications, LIXIL EMENA  
E-Mail: [media@grohe.com](mailto:media@grohe.com)

PART OF **LIXIL**