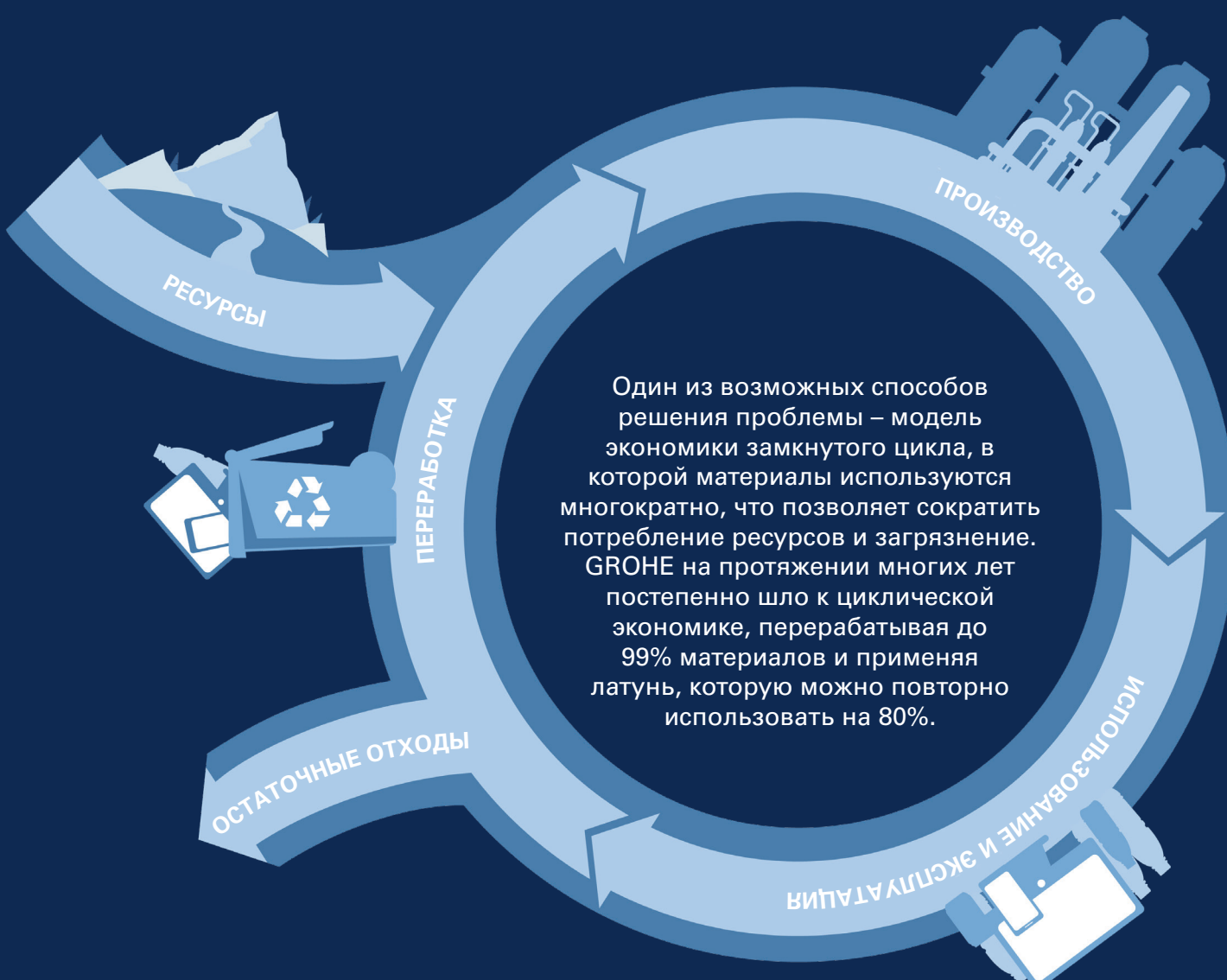


# ЭКОНОМИКА ЗАМКНУТОГО ЦИКЛА GROHE

**БУДУЩЕЕ ЗА УСТОЙЧИВЫМ РАЗВИТИЕМ:  
СОКРАЩЕНИЕ ПОТРЕБЛЕНИЯ РЕСУРСОВ И КОЛИЧЕСТВА ОТХОДОВ  
ДЛЯ ЗДОРОВЬЯ ПЛАНЕТЫ И ОБЩЕСТВА**



**ЦЕЛЬ: МИР БЕЗ МУСОРА  
ЭКОНОМИКА ЗАМКНУТОГО ЦИКЛА GROHE**



## НОВЫЙ УРОВЕНЬ ЭКОУСТОЙЧИВОСТИ: СЕРТИФИКАЦИЯ GROHE CRADLE TO CRADLE CERTIFIED®

Экономика замкнутого цикла лежит в основе модели дизайна *Cradle to Cradle*®. В этом случае продукты проектируются и производятся таким образом, чтобы все или практически все их компоненты могли после завершения эксплуатации быть использованы для создания новых изделий.

GROHE запустило производство 4 бестселлеров по Золотому стандарту *Cradle to Cradle Certified*®.



GROHE Tempesta 100  
душевой комплект



GROHE Eurosmart  
смеситель для кухни



GROHE Eurosmart  
малый смеситель для  
ванной комнаты

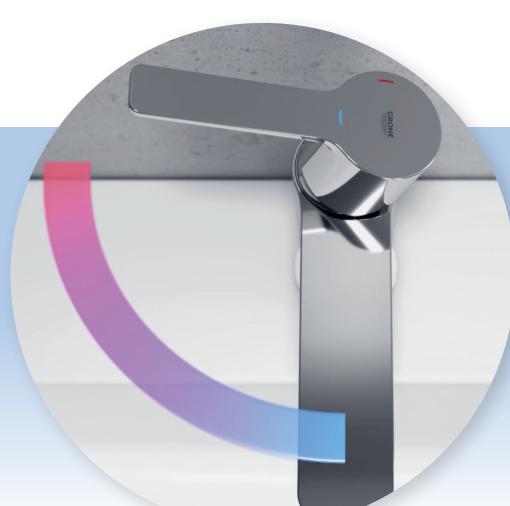
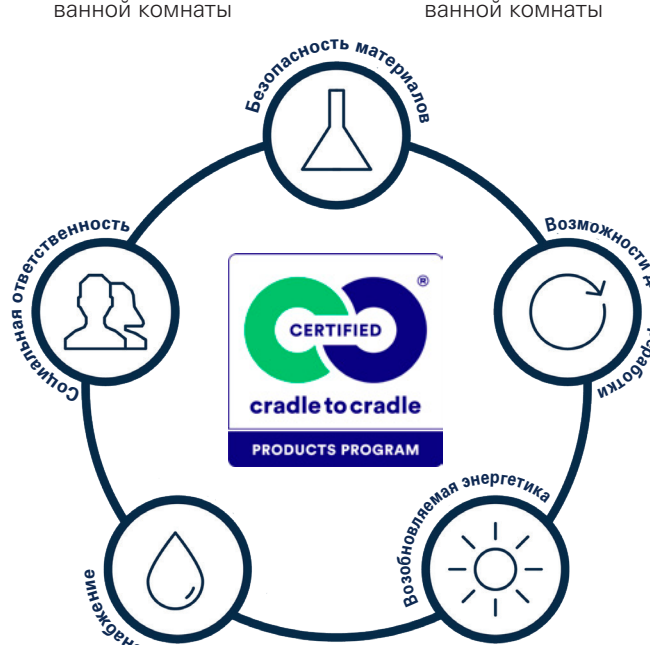


GROHE BauEdge  
малый смеситель для  
ванной комнаты

**Сертификация по стандарту Cradle to Cradle Certified®** - это общепризнанная мировая система сертификации, соответствующая принципам циклической экономики, основанная на научном подходе и строгом контроле за всеми этапами проектирования и производства.

Чтобы получить сертификацию, продукт оценивается по пяти параметрам: безопасность используемых материалов, возможность для переработки и повторного использования материалов, использование возобновляемых источников энергии, разумное потребление воды, соответствие принципам социальной справедливости.

Продукт может быть сертифицирован на одном из пяти уровней: простой, бронзовый, серебряный, золотой и платиновый.



### Сокращение «углеродного следа» в строительстве:

Экологические преимущества трех сертифицированных смесителей дополняются использованием технологии GROHE SilkMove ES (ES – energy saving, сберегающий энергию). Технология предотвращает перерасход горячей воды, так как в центральном положении смесителя включается только холодная вода.

Выбросы во время строительства составляют до 40% всемирных выбросов углекислого газа.\*

\*по данным Европейской комиссии, 2020 г.

Больше информации об активностях GROHE в сфере устойчивого развития: [www.green.grohe.com](http://www.green.grohe.com)

GROHE Россия, Грузия и Армения

Ленинградское шоссе, д.39 стр.2 | Москва 125212  
Marina Business Park

Телефон: +7 495 909 90 91 | [www.grohe.ru](http://www.grohe.ru)

Контакты для СМИ:

Анна Горбунова | «Правила общения»

e-mail: [gorbunowa@mail.ru](mailto:gorbunowa@mail.ru) | +7 926 814 66 96

PART OF LIXIL