

# LA DURABILITÉ PAR GROHE

GROHE est une marque mondiale de premier plan pour les solutions complètes de salle de bains et les équipements de cuisine.

En plus de la qualité, de la technologie et du design, la recherche des plus hauts niveaux de durabilité fait partie intégrante et essentielle de l'ADN de GROHE, c'est la valeur fondamentale de la marque. GROHE poursuit constamment une approche de durabilité à 360 degrés qui intègre les employés, les fournisseurs, les clients, les processus, les produits et la responsabilité sociale dans une mesure égale.

Niveau durabilité, GROHE a identifié ses domaines d'activité essentiels il y a plus de 20 ans, en 2000, en se basant sur divers fondamentaux comme les 16 principes pour le développement durable de la Chambre de Commerce Internationale (CCI) en 1992.



## LES TROIS PILIERS STRATÉGIQUES DE LIXIL

Dans le cadre de LIXIL, la stratégie de durabilité de GROHE est basée sur les trois piliers stratégiques de LIXIL en relation avec les objectifs de développement durable (SDG) des Nations Unies.

### ASSAINISSEMENT ET HYGIÈNE

#### L'HYGIÈNE POUR TOUS

D'ici 2025, améliorer les conditions de vie de 100 millions de personnes grâce à des initiatives d'assainissement et d'hygiène.



### PRÉSERVATION DE L'EAU ET DURABILITÉ DE L'ENVIRONNEMENT

#### ZÉRO CARBONE ET VIE CIRCULAIRE

D'ici 2050, parvenir à des émissions neutres en carbone tant sur les solutions de logement, que sur le style de vie ou encore sur la production. GROHE veut devenir un fabricant de premier plan basé qui préserve l'eau et les ressources naturelles pour les générations futures.



### DIVERSITÉ & INTÉGRATION

#### INCLUSIF POUR TOUS

D'ici 2020, instaurer la culture de la diversité et de l'inclusion au sein de notre organisation et parmi tous les employés. D'ici 2030, s'assurer que tous les produits et services\* sont basés sur le concept de conception universelle de LIXIL.



\*Produits et services au Japon (à partir d'août 2019)

## ENSEMBLE POUR UN MEILLEUR AVENIR INITIATIVES GROHE POUR LA DURABILITÉ



### GROHE GOES ZERO

Depuis avril 2020, GROHE est neutre en production de CO<sub>2</sub> et compense les émissions de CO<sub>2</sub> pourtant inévitables avec deux projets de compensation. Dans le cadre de sa stratégie carbone, la marque sanitaire entend augmenter chaque année son efficacité énergétique, réduisant ainsi la part de la compensation.



### MOINS DE PLASTIQUE

En 2018, GROHE a lancé son initiative visant à remplacer le plastique dans les emballages des produits par des alternatives durables. Jusqu'en janvier, environ 24,5 millions d'articles d'emballage en plastique seront éliminés. D'ici 2021, ce chiffre devrait augmenter de manière significative pour atteindre 35 millions.



### PROGRAMME GIVE

Le programme GROHE de formation professionnelle des installateurs (GIVE) collabore avec des institutions offrant une formation en plomberie dans toute la région EMENA. GIVE soutient les écoles dans la création d'une approche uniforme avec des équipements modernes, du matériel de formation et un examen écrit, permettant à l'étudiant une éducation pratique.

## CHAQUE GOUTTE COMPTE LES TECHNOLOGIES GROHE, ÉCONOMES EN RESSOURCE

### 1 | GROHE SENSIA ARENA PERMET D'ÉCONOMISER JUSQU'À 15 KG DE PAPIER TOILETTE CHAQUE ANNÉE

L'hygiène dans les toilettes est aussi importante qu'une douche ou qu'un lavage des mains. Le Sensia Arena combine WC et avantages d'un bidet.

### 2 | GROHE CERAMICS DIMINUTION IMPORTANTE DES EFFORTS DE NETTOYAGE

Le Triple Vortex Flush de Sensia Arena est exceptionnellement complet et efficace. D'autres céramiques GROHE sont disponibles avec la surface spéciale GROHE Pure Guard : Des ions de longue durée à effet antibactérien empêchent la prolifération des bactéries.

### 3 | GROHE SILKMOVE ES PERMET D'ÉCONOMISER JUSQU'À 279 KG DE CO<sub>2</sub> CHAQUE ANNÉE\*

Le point de départ du levier, située au milieu, permet d'avoir un écoulement en eau froide et évite la consommation inutile d'eau chaude, permettant ainsi d'économiser de l'énergie.

### 4 | GROHE SENSE ET GROHE SENSE GUARD ÉCONOMISER JUSQU'À 10 % D'EAU CHAQUE ANNÉE

Le système intelligent de sécurité de l'eau détecte les fuites et évite les dégâts des eaux.



### 5 | CRADLE TO CRADLE CERTIFIED® GOLD ENSEMBLE DE DOUCHE TEMPESTA

CONÇU POUR L'ÉCONOMIE CIRCULAIRE L'ensemble de douche Tempesta est conçu et fabriqué de telle sorte qu'à la fin de sa vie, les composants peuvent être utilisés pour créer de nouveaux produits, ce qui réduit les déchets et les ressources.

### 6 | THERMOSTATS GROHE ECOJOY MAINTIENIR UNE TEMPÉRATURE CONSTANTE DE L'EAU PENDANT LA DOUCHE

Les mitigeurs thermostatiques GROHE maintiennent une température constante de l'eau et compensent les pics de température. Ils réduisent également jusqu'à 50 % la consommation d'eau, grâce à l'EcoButton GROHE.

### 7 | ROBINETS SANS CONTACT GROHE JUSQU'À 70 % DE RÉDUCTION DE LA CONSOMMATION D'EAU

L'utilisation de robinets sans contact permet d'économiser de l'eau, et est également la solution hygiénique dans les salles de bains.

### 8 | GROHE BLUE PERMET D'ÉCONOMISER ENVIRON 800 BOUTEILLES EN PLASTIQUE CHAQUE ANNÉE\*

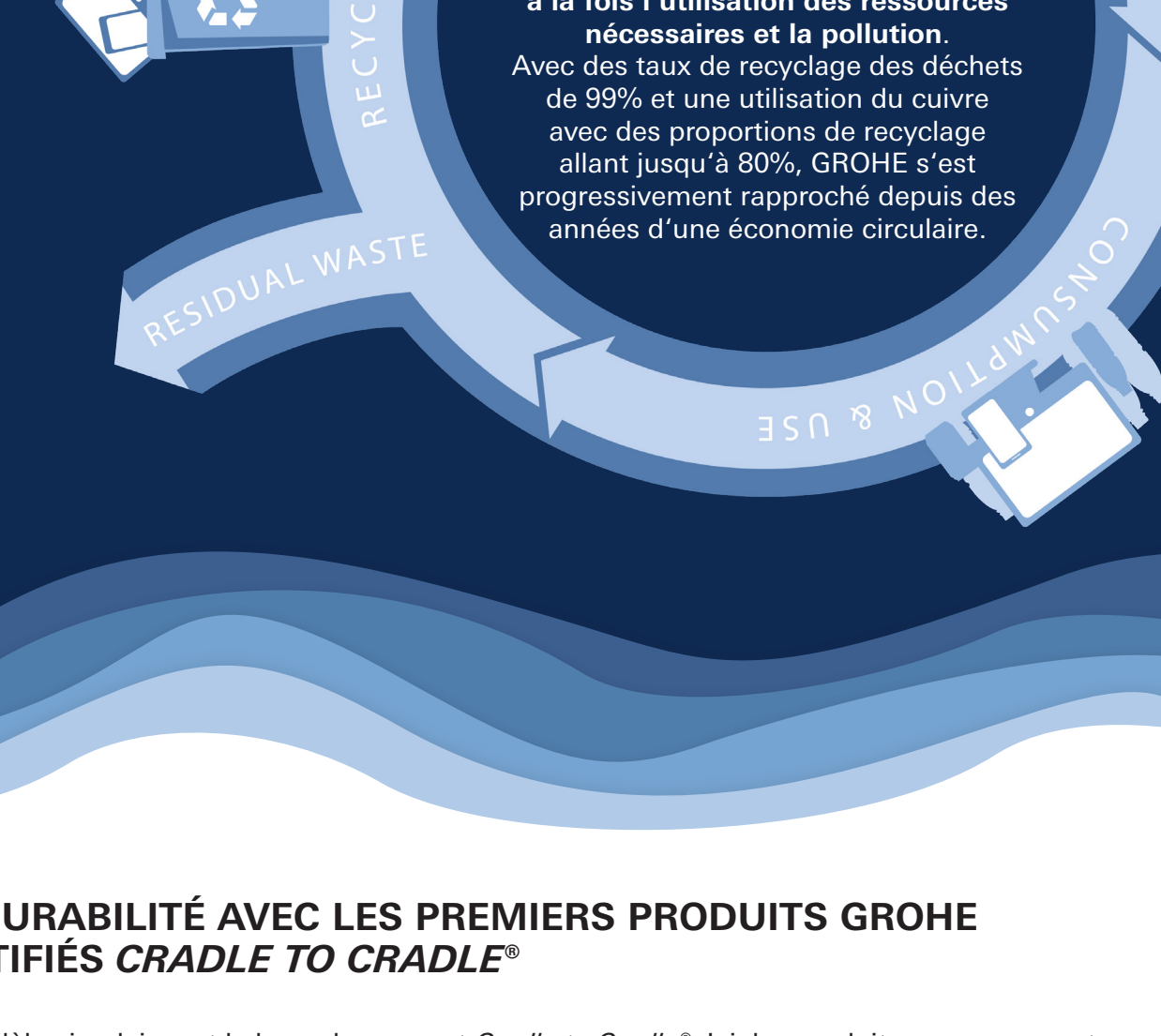
Le système d'eau fournit de l'eau filtrée, plate, fraîche, et pétillante, directement au robinet de la cuisine.

\*basé sur un foyer de quatre personnes

## LA DURABILITÉ EST L'AVENIR - PRÉSERVER LES RESSOURCES ET LUTTER CONTRE LA POLLUTION POUR UNE PLANÈTE ET UNE SOCIÉTÉ SAINES



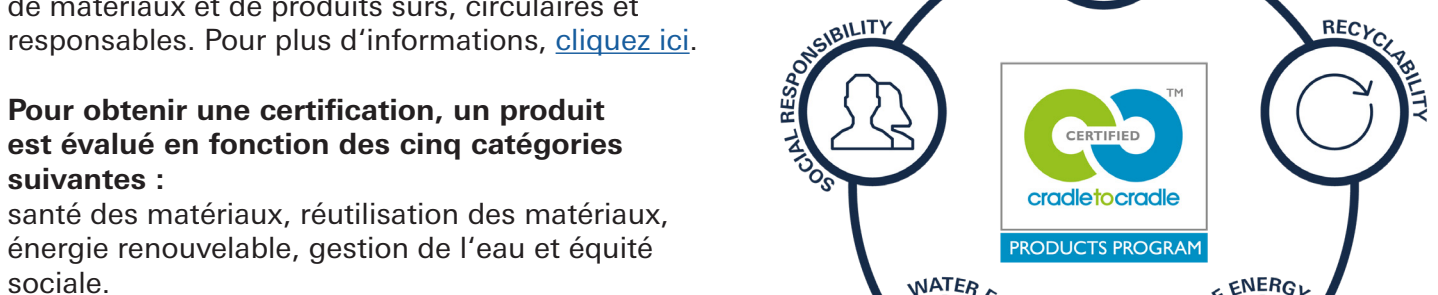
## VISER UN MONDE SANS GASPILLAGE L'ÉCONOMIE CIRCULAIRE PAR GROHE



## LA DURABILITÉ AVEC LES PREMIERS PRODUITS GROHE CERTIFIÉS CRADLE TO CRADLE®

Ce modèle circulaire est la base du concept *Cradle to Cradle*®. Ici, les produits nouveaux sont conçus et fabriqués à partir de composants en fin de vie.

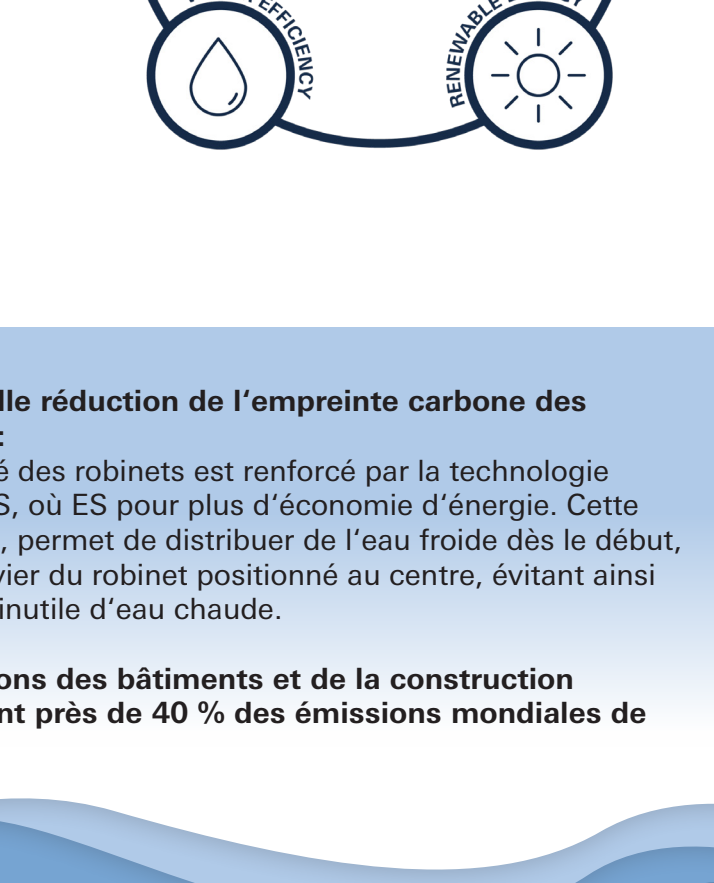
GROHE a lancé quatre produits phares certifiés *Cradle to Cradle*®, qui ont atteint la certification "Gold Product".



La norme des produits *Cradle to Cradle Certified*® est la principale norme scientifique et rigoureuse au monde pour la conception et la fabrication de matériaux et de produits sûrs, circulaires et responsables. Pour plus d'informations, [cliquez ici](#).

Pour obtenir une certification, un produit est évalué en fonction des cinq catégories suivantes : santé des matériaux, réutilisation des matériaux, énergie renouvelable, gestion de l'eau et équité sociale.

Chaque produit est ensuite désigné par un niveau de performance : basique, bronze, argent, or ou platine.



**Une nouvelle réduction de l'empreinte carbone des bâtiments :** La durabilité des robinets est renforcé par la technologie SilkMove ES, où ES pour plus d'économie d'énergie. Cette technologie, permet de distribuer de l'eau froide dès le début, grâce au levier du robinet positionné au centre, évitant ainsi l'utilisation inutile d'eau chaude.

Les émissions des bâtiments et de la construction représentent près de 40 % des émissions mondiales de carbone\*.



L'engagement et les réalisations de GROHE dans le domaine de la durabilité ont été récompensés par un double prix allemand du développement durable 2021 dans la catégorie „Ressources“ et avec le système d'eau GROHE Blue dans la catégorie „Icônes de design“.

Plus d'informations sur l'engagement de GROHE dans le domaine de la durabilité sur : [www.green.grohe.com](http://www.green.grohe.com)