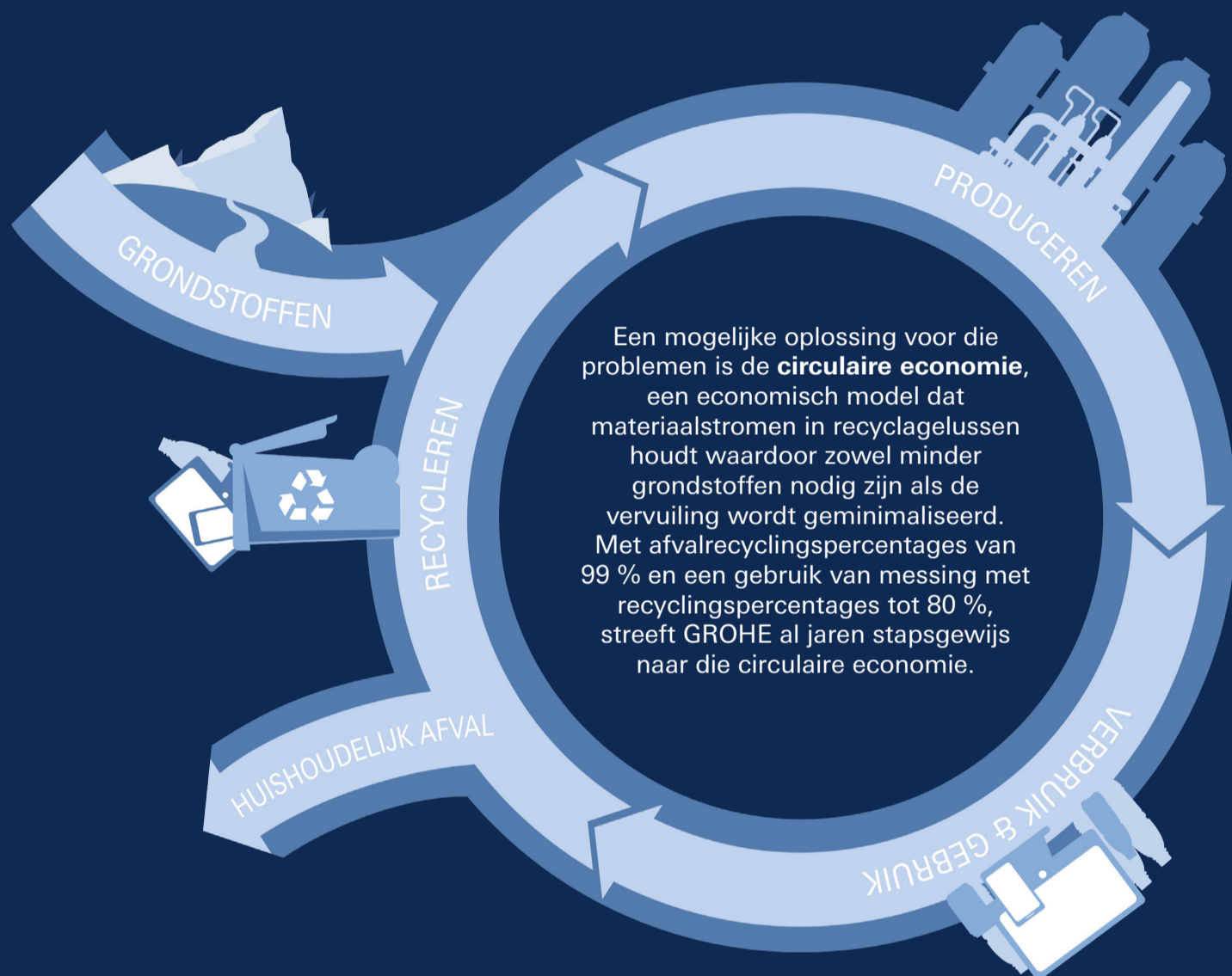


CIRCULAIRE ECONOMIE BIJ GROHE

**DUURZAAMHEID IS DE TOEKOMST –
MINDER VERBRUIK VAN GRONDSTOFFEN EN MINDER VERVUILING,
VOOR EEN GEZONDE PLANET EN SAMENLEVING**



**STREVEN NAAR EEN WERELD ZONDER AFVAL –
CIRCULAIRE ECONOMIE BIJ GROHE**



ULTIEME DUURZAAMHEID MET GROHE'S EERSTE CRADLE TO CRADLE CERTIFIED® -PRODUCTEN

Dit circulaire model is de basis voor het Cradle to Cradle®-ontwerpconcept. Hierbij worden producten ontworpen en geproduceerd met de bedoeling om de onderdelen ervan in de eindfase te hergebruiken om nieuwe producten te maken.

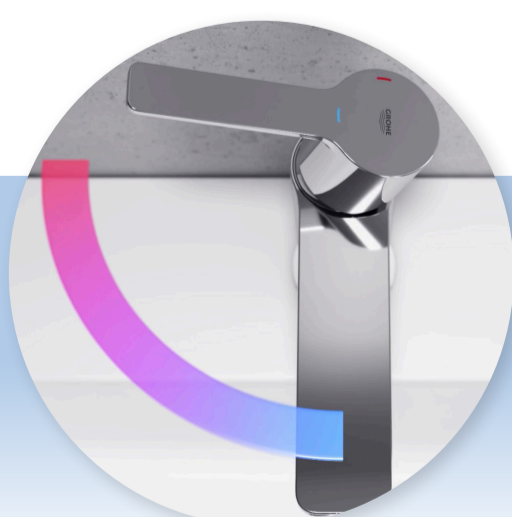
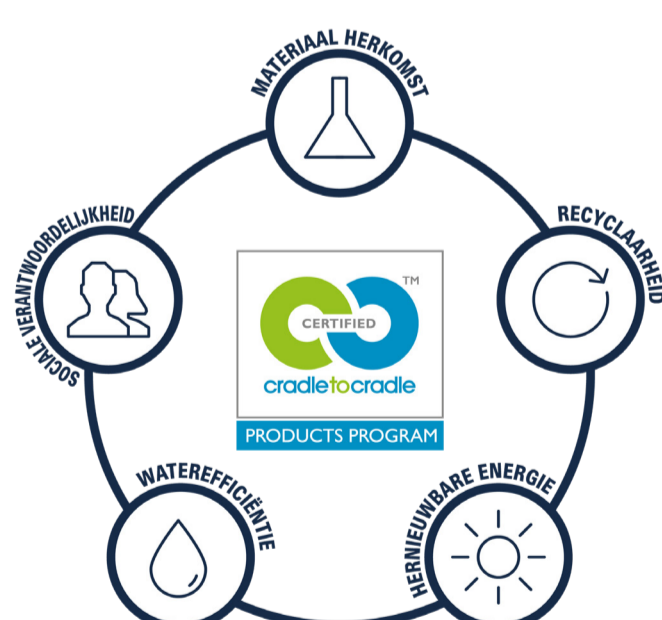
GROHE lanceerde 4 bestverkopende producten als *Cradle to Cradle Certified®* -varianten die de Gold-productstandaard behaalden.



De *Cradle to Cradle Certified®* -productstandaard is 's werelds toonaangevende, wetenschappelijk onderbouwde en strenge norm voor het ontwerpen en produceren van veilige, circulaire en verantwoorde materialen en producten. Meer informatie vind je [hier](#).

Om een certificering te krijgen, wordt een product beoordeeld op deze 5 categorieën: afkomst en hergebruik van het materiaal, hernieuwbare energie, waterbeheer en sociale rechtvaardigheid.

Aan elk product wordt vervolgens een prestatieniveau toegekend: basis, brons, zilver, goud, of platina.



Verdere vermindering van de CO₂-voetafdruk van een gebouw: Het duurzaamheidsvoordeel van de 3 kranen wordt versterkt met de SilkMove ES-technologie, waarbij ES staat voor energiebesparing. De technologie voorkomt het onnodige verbruik van warm water door alleen koud water te leveren met de kraanhendel in de middelste stand.

De uitstoot van gebouwen en de bouwsector vertegenwoordigt bijna 40 % van de wereldwijde CO₂-uitstoot*.

*Europese Commissie, 2020

Vind meer informatie over GROHE's engagement voor duurzaamheid op www.green.grohe.com