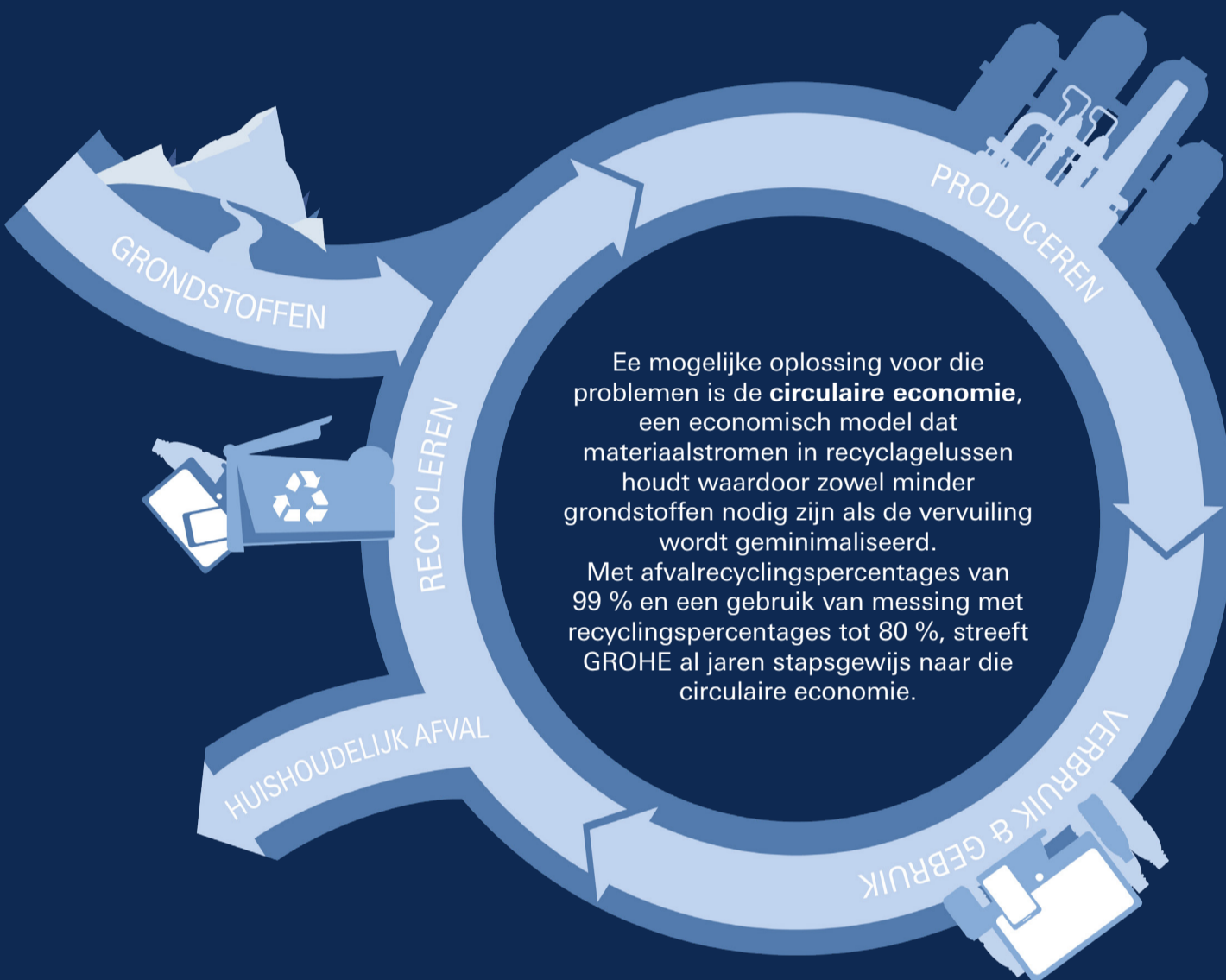


# CIRCULAIRE ECONOMIE BIJ GROHE

**DUURZAAMHEID IS DE TOEKOMST –  
MINDER VERBRUIK VAN GRONDSTOFFEN EN MINDER VERVUILING,  
VOOR EEN GEZONDE PLANEEET EN SAMENLEVING**



**STREVEN NAAR EEN WERELD ZONDER AFVAL –  
CIRCULAIRE ECONOMIE BIJ GROHE**



## ULTIEME DUURZAAMHEID MET GROHE'S EERSTE CRADLE TO CRADLE CERTIFIED® -PRODUCTEN

Dit circulaire model is de basis voor het Cradle to Cradle®-ontwerpconcept. Hierbij worden producten ontworpen en geproduceerd met de bedoeling om de onderdelen ervan in de eindfase te hergebruiken om nieuwe producten te maken.

GROHE lanceerde 4 bestverkopende producten als *Cradle to Cradle Certified®* -varianten die de Gold-productstandaard behaalden.



GROHE Tempesta 100  
douchestangset



GROHE Eurosmart  
Keuken



GROHE Eurosmart  
S-Size

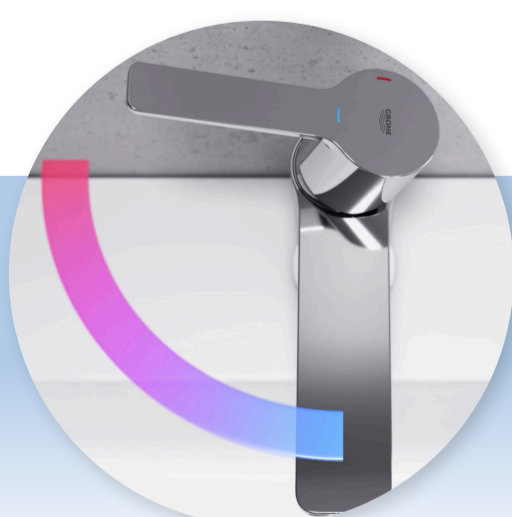
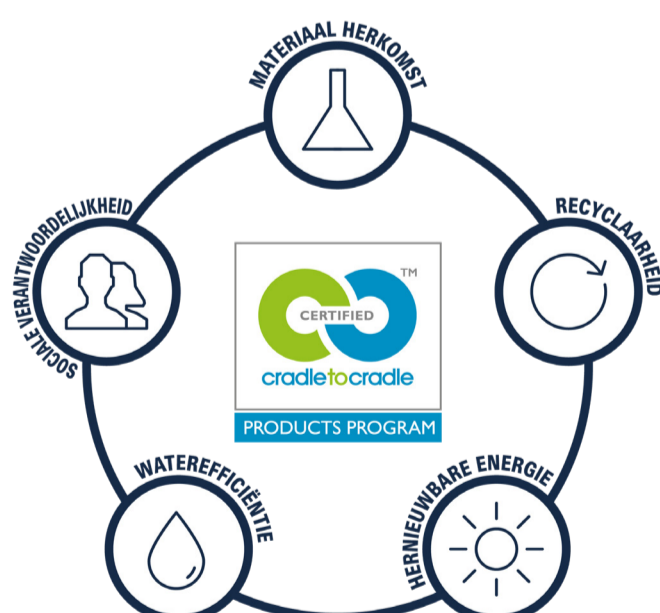


GROHE BauEdge  
S-Size

De *Cradle to Cradle Certified®* -productstandaard is 's werelds toonaangevende, wetenschappelijk onderbouwde en strenge norm voor het ontwerpen en produceren van veilige, circulaire en verantwoorde materialen en producten. Meer informatie vind je [hier](#).

**Om een certificering te krijgen, wordt een product beoordeeld op deze 5 categorieën:** afkomst en hergebruik van het materiaal, hernieuwbare energie, waterbeheer en sociale rechtvaardigheid.

**Aan elk product wordt vervolgens een prestatieniveau toegekend:** basis, brons, zilver, goud, of platina.



**Verdere vermindering van de CO<sub>2</sub>-voetafdruk van een gebouw:** Het duurzaamheidsvoordeel van de 3 kranen wordt versterkt met de SilkMove ES-technologie, waarbij ES staat voor energiebesparing. De technologie voorkomt het onnodige verbruik van warm water door alleen koud water te leveren met de kraanhendel in de middelste stand.

**De uitstoot van gebouwen en de bouwsector vertegenwoordigt bijna 40 % van de wereldwijde CO<sub>2</sub>-uitstoot\*.**

\*Europese Commissie, 2020

Vind meer informatie over GROHE's engagement voor duurzaamheid op [www.green.grohe.com](http://www.green.grohe.com)