

GROHE DENKT VORAUS.

GROHE HILFT, DIE KOHLENSTOFFEMISSIONEN VON GEBÄUDEN ZU REDUZIEREN – DURCH KOMBINATION VERSCHIEDENER INNOVATIVER ANSÄTZE

Nahezu 40 % der weltweiten Kohlenstoffemissionen sind auf den Bausektor zurückzuführen*. Um die nachhaltige Transformation des Bausektors zu fördern, geht der Branchenpionier GROHE das Problem auf verschiedenen Ebenen an. Die Sanitärmarke unterstützt ihre Kund:innen mit transparenten Daten, zirkulären Produkten und ressourceneffizienten Technologien, Lösungen auszuwählen, die sich positiv auf den Fußabdruck ihres Projekts auswirken.

*Europäische Kommission, 2020

1 ENVIRONMENTAL PRODUCT DECLARATIONS (EPD) PRODUKTAUSWEIS DOKUMENTIERT ÖKOLOGISCHE AUSWIRKUNGEN

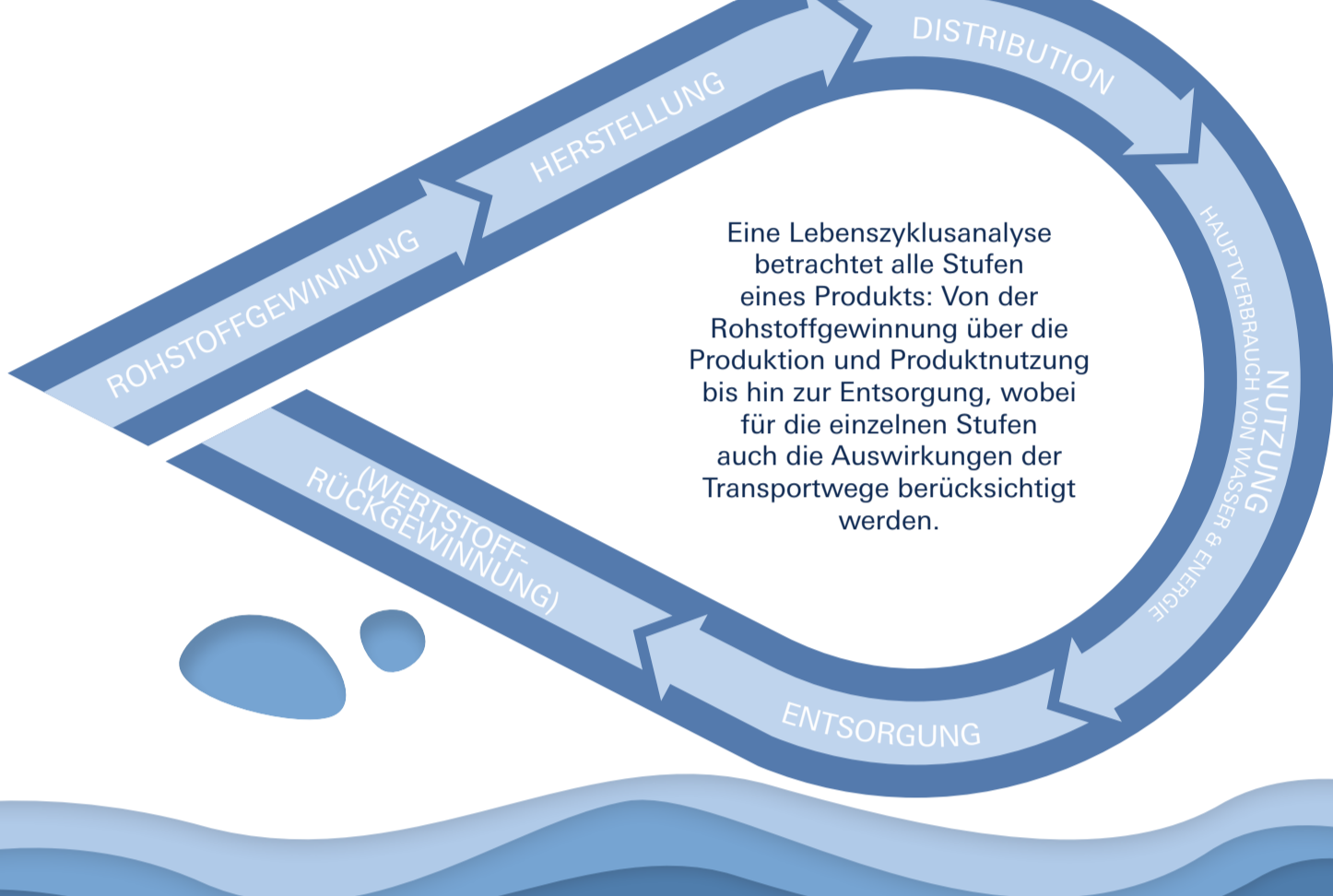
Eine EPD ist ein **unabhängig geprüfter** und **registrierter „Produktausweis“**. Dieser beinhaltet **vergleichbare und transparente Daten** über die **Umweltauswirkungen** im gesamten Lebenszyklus eines Produkts. Die EPDs entsprechen den Normen ISO 14025 und EN 15804 für Bauprodukte, Dienstleistungen und Prozesse.

In 2022 hat GROHE EPDs für 18 Produktgruppen, die **Waschtisch- und Küchenarmaturen, Thermostate, Brausestangensets, Handbrausen, Installationssysteme** und **Betätigungsplatten** beinhalten, eingeführt. EPDs für **Spezialarmaturen** werden im nächsten Schritt folgen.

Indem GROHE den Kund:innen Transparenz über den ökologischen Fußabdruck ihrer Produkte verschafft, können diese fundierte Aussagen über die Umweltauswirkungen von Gebäuden treffen. Dies ist oft ein Grundstein für Nachhaltigkeitszertifizierungen wie DGNB, LEED und BREEAM oder sogar eine Voraussetzung für neue Baugenehmigungen in vielen europäischen Städten.



EINE LEBENSZYKLUSANALYSE (LIFE CYCLE ASSESSMENT) IST DAS HERZSTÜCK EINER EPD



2 CRADLE TO CRADLE KREISLAUFWIRTSCHAFT FÜR EINE BESSERE WELT OHNE ABFALL

Cradle to Cradle Certified®-Produkte werden mit der Intention entworfen und hergestellt, ihre Komponenten am Ende ihres Lebenszyklus für die Herstellung neuer Produkte zu verwenden.



EPD UND CRADLE TO CRADLE WO LIEGT DER UNTERSCHIED?

ENVIRONMENTAL PRODUCT DECLARATIONS

Environmental Product Declarations funktionieren als ein Produktausweis und helfen, die **Umweltauswirkungen** bestimmter Produkte **objektiv zu vergleichen**. Nach Einschätzung der Europäischen Union ermöglichen EPDs die Verbesserung der Gebäudenachhaltigkeit und eine Verkleinerung des CO₂-Fußabdrucks.

CRADLE TO CRADLE

Der *Cradle to Cradle Certified*®-Produktstandard ist die weltweit führende, wissenschaftlich fundierte und strenge Maßnahme für die Entwicklung und Herstellung von sicheren, kreislauffähigen und verantwortungsvollen Materialien und Produkten. Um eine Zertifizierung zu erhalten, wird ein Produkt hinsichtlich der folgenden fünf Kategorien bewertet: Materialgesundheit, Wiederverwendbarkeit, erneuerbare Energien, Wasserverbrauch und soziale Fairness. Um das Zertifikat zu erhalten, müssen die Grenzwerte eingehalten und messbare Ziele erreicht werden.

Jedem Produkt wird dann ein Erreichungsgrad zugewiesen: Basis, Bronze, Silber, Gold oder Platin.

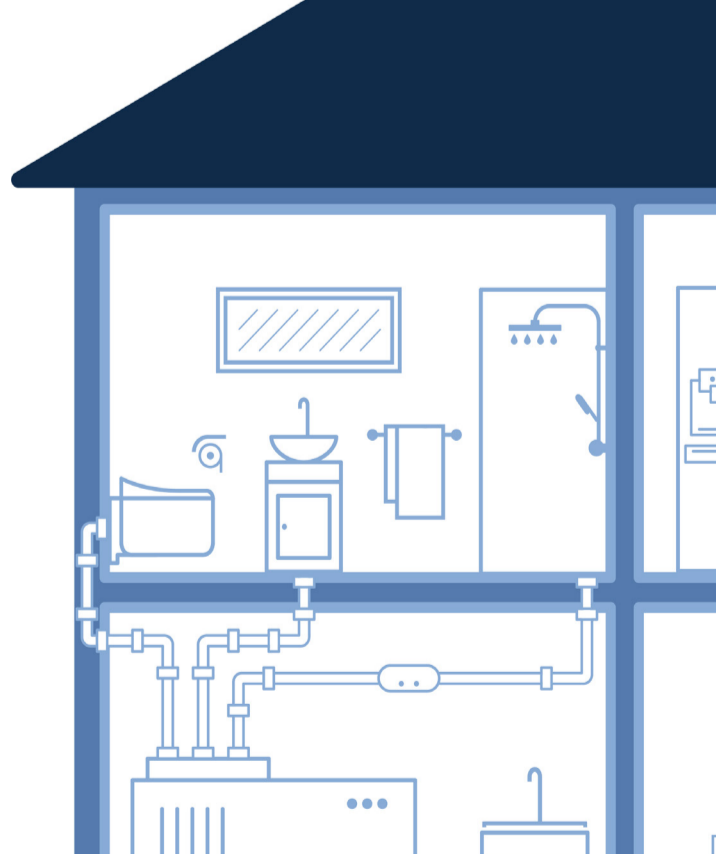
3 GROHES NACHHALTIGE TECHNOLOGIEN VIELE EINFACHE WEGE, RESSOURCEN ZU SCHONEN

Potenzial um Ressourcen zu schonen, gibt es in jedem Gebäude – sei es Wasser, Energie oder auch Toilettenpapier. GROHE hat dieses Potenzial frühzeitig erkannt. Deshalb sind viele Bäder oder Küchen mit den zukunftsfähigen Technologien von GROHE ausgestattet. Sie machen es einfacher denn je, Ressourcen schonend zu nutzen.

Der integrierte Durchflussbegrenzer der **GROHE EcoJoy Technologie** ist für zahlreiche Dusch- und Armaturenmodelle in fast allen Stil- und Preissegmenten erhältlich. In der Dusche reduziert er den Wasserverbrauch auf 9,5l/min und spart am Waschtisch bis zu 50% Wasser ein. Der **GROHE EcoButton** in der Dusche regt zum bewussten Umgang mit Wasser an. **GROHE berührungslose Armaturen** reduzieren den Wasserdurchfluss um bis zu 70% und verbessern gleichzeitig die Hygiene. Das **GROHE Blue** Wassersystem spart jährlich rund 800 Einweg-Plastikflaschen* und liefert gefiltertes und gekühltes Wasser mit und ohne Kohlensäure direkt aus der Küchenarmatur. Die **GROHE SilkMove ES Technologie** verhindert unnötigen Warmwasserverbrauch, indem sie kaltes Wasser liefert, wenn sich der Armaturenhel in der Mittelstellung befindet: So kann ein Apartmenthaus mit 1.000 Wohneinheiten** über 124.000 € pro Jahr einsparen.

* basierend auf einer vierköpfigen Familie

** Berechnungsgrundlage: 1.000 Wohnungen mit einem Waschbecken für eine vierköpfige Familie



AUS UNSEREM PRODUKT PORTFOLIO

Die nachhaltigen Technologien EcoJoy und SilkMove ES sind zum Beispiel in verschiedenen Varianten der GROHE Eurosmart Produktlinie integriert.



EPDs für GROHE Produkte finden Sie [hier](#).

Mehr Informationen zu GROHES Nachhaltigkeitsengagement finden Sie unter www.green.grohe.com