

# NACHHALTIGKEIT BEI GROHE

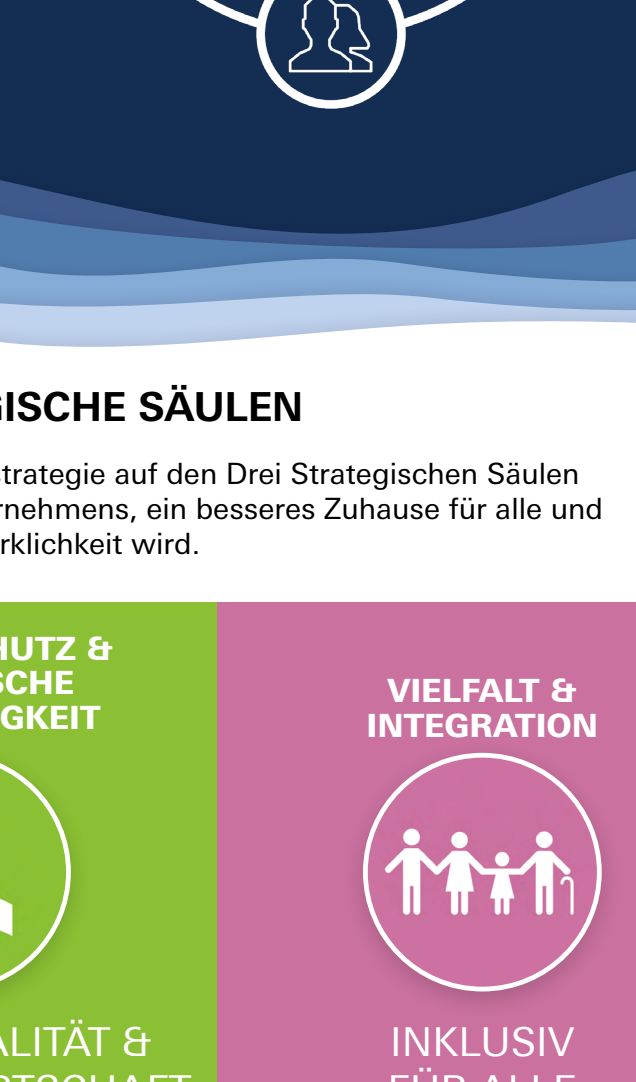
Pure Freude an Wasser



## GROHE ist eine führende globale Marke für ganzheitliche Badlösungen und Küchenarmaturen.

Das Streben nach größtmöglicher Nachhaltigkeit ist ein integraler und wesentlicher Bestandteil der DNA von GROHE und neben Qualität, Technologie und Design Kernwert der Marke. GROHE verfolgt konsequent einen Ansatz der 360-Grad-Nachhaltigkeit, der die definierten Handlungsfelder Mitarbeiter, Lieferanten, Kunden, Prozesse, Produkte und den Beitrag zur Gesellschaft gleichermaßen umfasst.

Im Bereich der Nachhaltigkeit hat GROHE seine wesentlichen Handlungsfelder bereits vor über 20 Jahren im Jahr 2000 basierend auf verschiedenen Grundlagen wie den 16 Prinzipien für nachhaltige Entwicklung der Internationalen Handelskammer (ICC) aus dem Jahr 1992, identifiziert.



## LIXILS DREI STRATEGISCHE SÄULEN

Als Teil von LIXIL basiert GROHEs Nachhaltigkeitsstrategie auf den Drei Strategischen Säulen von LIXIL und trägt dazu bei, dass das Ziel des Unternehmens, ein besseres Zuhause für alle und überall zu schaffen, Wirklichkeit wird.

<b>GLOBALE SANITÄR-VERSORGUNG &amp; HYGIENE</b>  <b>SANITÄRVERSORGUNG FÜR ALLE</b> Wir entwickeln zukunftsfähige Produkte, Lösungen und Geschäftsmodelle, um die Lebensqualität durch verbesserte Sanitärversorgung und Hygienebedingungen zu erhöhen. <ul style="list-style-type: none"> <li>• Verbesserung der Sanitärversorgung und Hygienebedingungen für 100 Millionen Menschen weltweit bis 2025</li> </ul>	<b>WASSERSCHUTZ &amp; ÖKOLOGISCHE NACHHALTIGKEIT</b>  <b>CO<sub>2</sub>-NEUTRALITÄT &amp; KREISLAUFWIRTSCHAFT</b> Wir fördern den verantwortungsvollen Umgang mit Energie, Wasser und natürlichen Ressourcen. Entlang der Wertschöpfungskette minimieren wir unseren ökologischen Fußabdruck und unterstützen mit Hilfe unserer Innovationen Partner und Konsumenten dabei, die Umwelt heute und für kommende Generationen zu schützen. <ul style="list-style-type: none"> <li>• Scope 1+2 CO<sub>2</sub>-Emissionen: -50,4 %**</li> <li>• Scope 3 CO<sub>2</sub>-Emissionen: -30 %**</li> <li>• Effiziente Wassernutzung: +20 %**</li> <li>• Gesamtwassersparnung durch wassersparende Produkte: 2 Milliarden m<sup>3</sup>/Jahr**</li> <li>• Verbesserte Abfallrecyclingraten: 90 %**</li> <li>• Verwendung von recyceltem Aluminium: 100 %.</li> </ul>	<b>VIELFALT &amp; INTEGRATION</b>  <b>INKLUSIV FÜR ALLE</b> Wir fördern Vielfalt und Integration, angefangen bei der Schaffung eines gleichberechtigten Arbeitsumfelds. Wir greifen dabei auf das Wissen und die Perspektiven unserer vielfältigen Belegschaft zurück. Gemeinsam mit Interessengruppen regen wir so Innovation und Kollaboration an, die es jedem ermöglichen, angenehmer und gesünder zu leben und sein volles Potenzial auszuschöpfen. Bis 2030 <ul style="list-style-type: none"> <li>• Verhältnis von Männern und Frauen im Bereich der Vorstandsmitglieder und leitenden Angestellten: 50:50</li> <li>• LIXIL-weiter Anteil an weiblichen Führungskräften: 30 %</li> </ul>
---	---	--

## ZUSAMMEN FÜR EIN BESSERES MORGEN – GROHEs UMWELTINITIATIVEN

### LIXIL GOES ZERO

Seit 2020 sind alle acht LIXIL-Werke für Armaturenproduktion, die die Werke in Hamer, Lahr, Porto Westfalica (alle Deutschland), Albergaria (Portugal) und Klaeng (Thailand) sowie in Jiangmen (China), Danang (Vietnam) und Monterrey (Mexiko) umfassen, sowie die deutschen Logistikzentren CO<sub>2</sub>-neutral\*. In 2021 erreichte die europäische Distributionslogistik ihre CO<sub>2</sub>-Neutralität\*.

\* inkludiert auch CO<sub>2</sub>-Kompensationsprojekte, mehr unter [www.grohe-x.com/nachhaltigkeit](http://www.grohe-x.com/nachhaltigkeit)

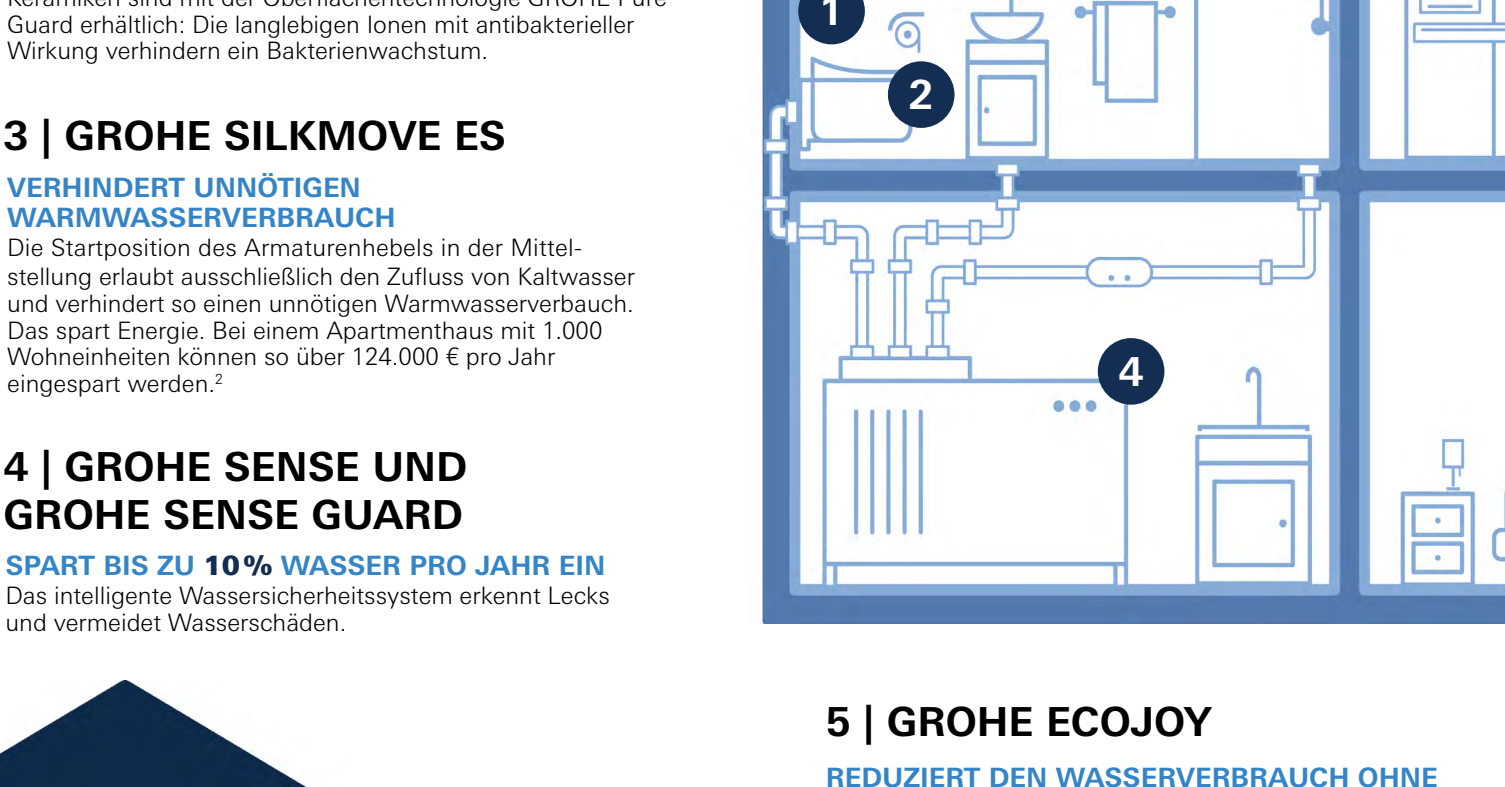
### LESS PLASTIC INITIATIVE

Mit der Less Plastic Initiative trägt GROHE zur Bewältigung des globalen Plastikproblems bei. Diese umfasst das Wassersystem GROHE Blue, das Einwegplastikflaschen überflüssig macht, das Ziel, unnötiges Plastik aus Produktverpackung zu eliminieren sowie die Zusammenarbeit mit dem Social Business [www.wawa](http://www.wawa).

## NACHHALTIGE HERSTELLUNG VON GROHE PRODUKTEN

Wir verstehen die nachhaltige Transformation unseres Geschäfts als eine kontinuierliche Reise. Ausgangspunkt ist immer eine ganzheitliche Betrachtung, die in unserem 360-Grad-Nachhaltigkeitsansatz deutlich wird: Er umfasst Mitarbeiter, Lieferanten, Kunden, Produkte, Prozesse und die Gesellschaft gleichermaßen.

Auf diese Weise werden Endverbraucher befähigt, mit unseren Produkten umweltbewusster zu leben. Die Produktionslösungen werden dabei so nachhaltig wie möglich hergestellt. Unser Ziel ist es, den Fußabdruck unserer Werke kontinuierlich zu verringern und bis 2050 Netto-Zero-Emission zu erreichen. Wie dies funktioniert?



## JEDER TROPFEN WASSER ZÄHLT – GROHEs RESSOURCENEFFIZIENTE TECHNOLOGIEN

**SPART BIS ZU 15 KG TOILETTPAPIER PRO JAHR PRO PERSON!**  
Das Hygieneprinzip des Dusch-WCs ist ähnlich der Idee des Händewaschens und vereint die Vorteile einer Toilette und eines Bids.

**2 | GROHE KERAMIK**  
**REDUZIERTE REINIGUNGSaufWAND**  
Die Triple Vortex Spülung des Seneca Arena Dusch WCs ist außergewöhnlich gründlich und effektiv. Weitere GROHE Keramiken sind mit der Oberflächentechnologie GROHE Pure Guard erhältlich. Die langlebigen Ionen mit antibakterieller Wirkung verhindern ein Bakterienwachstum.

**3 | GROHE SILKMOVE ES**  
**VERHINDERT UNNÖTIGEN WARMWASSERVERBRAUCH**  
Die Startposition des Armaturenhebels in der Mittelstellung ausschließlichen den Zufluss von Kaltwasser und verhindert so einen unnötigen Warmwasserverbrauch. Das spart Energie. Bei einem Apartmenthaus mit 1.000 Wohneinheiten können so über 124.000 € pro Jahr eingespart werden.<sup>2</sup>

**4 | GROHE SENSE UND GROHE SENSE GUARD**  
**SPART BIS ZU 10% WASSER PRO JAHR EIN**  
Das intelligente Wassersicherheitssystem erkennt Lecks und meldet sie dem Wasserschaden.

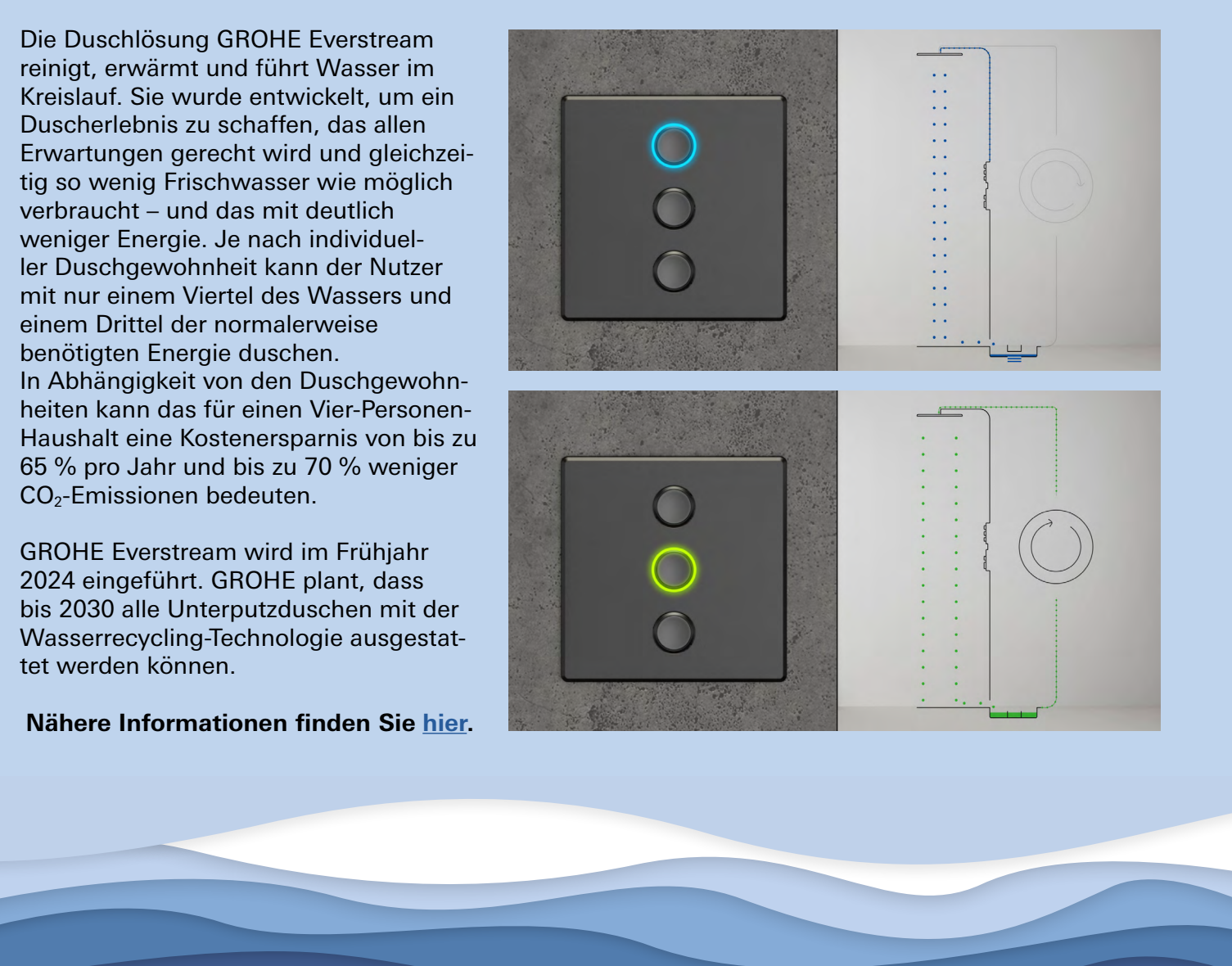
**5 | GROHE ECOJOY**  
**REDUZIERT DEN WASSERVERBRAUCH OHNE KOMPROMISSE IM KOMFORT**  
Die GROHE EcoJoy Technologie ist für zahlreiche Brausenmodelle in fast allen Stil- und Preissegmenten erhältlich. Der integrierte Durchflussbegrenzer reduziert den Wasserverbrauch automatisch auf 9,5 l/min.

**6 | GROHE TEMPESTA BRAUSESTANGENSET, AUSGEZEICHNET MIT DEM CRADLE TO CRADLE CERTIFIED®-PRODUKTSTANDARD IN GOLD**  
**KONZIPIERT FÜR DIE KREISLAUFWIRTSCHAFT**  
Das Set ist so konstruiert und gefertigt, dass die Komponenten am Ende ihrer Lebensdauer für die Herstellung neuer Produkte wiederverwendet werden können, um so Abfall und Ressourcen zu reduzieren.

**7 | GROHE THERMOSTAT MIT ECOBUTTON**  
**SORGT FÜR EINE KONSTANTE TEMPERATUR UND SPART WASSER**  
Der GROHE EcoButton reduziert den Wasserdurchfluss und spart so bis zu 50 % Wasser, ohne die Duschqualität zu beeinträchtigen. Wenn gewünscht, können Benutzer:innen mit einem einfachen Knopfdruck die Wassermenge erhöhen. Mit diesem zusätzlichen Schritt möchte GROHE das Bewusstsein der Nutzer:innen für ihr Handeln schärfen und sie zu einem nachhaltigeren Wasserverbrauch anregen.

**8 | GROHE BERÜHRUNGSLOSE ARMATUREN**  
**WASSEREINSPARUNGEN VON BIS ZU 70%**  
Dank der elektronisch gesteuerten GROHE Armaturen fließt das Wasser nur dann, wenn es gebraucht wird. Das reduziert den Wasserverbrauch um bis zu 70%. Die Armatur schaltet sich ab, wenn Benutzer:innen die Hände unter der Armatur zurückziehen, zum Beispiel beim Einseifen oder nach einer voreingestellten Zeit.

**9 | GROHE BLUE**  
**SPART BIS ZU 800\* EINWEG-PLASTIKFLASCHEN PRO JAHR!**  
Das Wassersystem liefert gekühltes und gefiltertes Wasser aus der Küchenarmatur in den Varianten still, medium und sprudelnd.



## DIE ZUKUNFT DES NACHHALTIGEN DUSCHENS EINE NEUE LÖSUNG FÜR EINE VON WASSERKNEPPHEIT GEPRÄGTE WELT: DIE WASSER-RECYCELNDE DUSCHE EVERSTREAM.

Die Duschlösung GROHE Everstream reinigt, erwärmt und führt Wasser im Kreislauf. Sie wurde entwickelt, um ein Duscherlebnis zu schaffen, das allen Erwartungen gerecht wird und gleichzeitig so wenig Frischwasser wie möglich verbraucht – und das mit deutlich weniger Energie. Je nach individueller Duschgewohnheit kann der Nutzer mit nur einem Viertel des Wassers und einem Drittel der normalerweise benötigten Energie duschen. In Abhängigkeit von den Duschgewohnheiten kann das für einen Vier-Personen-Haushalt eine Kostenersparnis von bis zu 65 % pro Jahr und bis zu 70 % weniger CO<sub>2</sub>-Emissionen bedeuten.

GROHE Everstream wird im Frühjahr 2024 eingeführt. GROHE plant, dass bis 2030 alle Unterputzduschen mit der Wasserrecycling-Technologie ausgestattet werden können.

Nähere Informationen finden Sie hier.



## GRÜNE GEBÄUDE SIND DIE ZUKUNFT – REDUZIERUNG VON RESSOURCENVERBRAUCH UND VERSCHMUTZUNG FÜR EINEN GESUNDEN PLANETEN UND EINE GESUNDE GESELLSCHAFT



## FÜR EINE WELT OHNE ABFALL – ZIRKULÄRE WERTSCHÖPFUNG BEI GROHE



## ULTIMATIVE NACHHALTIGKEIT MIT GROHEs ERSTEN CRADLE TO CRADLE CERTIFIED®-PRODUKTEN

Dieses Kreislaufmodell ist die Grundlage für das *Cradle to Cradle*®-Designkonzept. Hier werden Produkte mit der Intention entworfen und hergestellt, ihre Komponenten am Ende ihres Lebenszyklus für die Herstellung neuer Produkte zu verwenden.

GROHE bringt nun vier Bestsellerprodukte als *Cradle to Cradle Certified*®-Varianten auf den Markt, die jeweils alle den Produktstandard in Gold erreicht haben.

GROHE Tempesta 100 Brausestangenset

GROHE Eurosmart Küche

GROHE Eurosmart S-Größe

GROHE BauEdge S-Größe

Der *Cradle to Cradle Certified*®-Produktstandard ist die weltweit führende, wissenschaftlich fundierte und strenge Maßnahme für die Entwicklung und Herstellung von Materialien, kreislauffähigen und verantwortungsvollen Sichern und Produkten. Weitere Informationen finden Sie hier.

Um eine Zertifizierung zu erhalten, wird ein Produkt hinsichtlich der folgenden fünf Kriterien bewertet: Materialgesundheit, Wiederverwendbarkeit, Nutzung erneuerbarer Energien und Kohlenstoffmanagement, Wassermanagement sowie soziale Fairness.

Jedem Produkt wird dann ein Erreichungsgrad zugewiesen: Basis, Bronze, Silber, Gold oder Platin.



Die GROHE Blue Filter unseres Zulieferers BWT sind ausgezeichnet mit dem *Cradle to Cradle Certified*®-Produktstandard in Bronze. GROHE sammelt die gebrauchten Filter und gibt sie an BWT weiter, wo sie zu 99 Prozent recycelt werden.

Weitere Reduzierung des CO<sub>2</sub>-Ausstoßes in Gebäuden: Darüber hinaus wird die nachhaltige Wirkung der *Cradle to Cradle Certified*® GROHE BauEdge und GROHE Eurosmart Armatur durch den Einsatz der SilkMove ES Technologie, bei der „ES“ für Energiesparen steht, verstärkt. Die Technologie verhindert den unnötigen Verbrauch von heißem Wasser, indem sie bei mittlerer Hebelstellung der Armatur nur kaltes Wasser liefert.

## ENVIRONMENTAL PRODUCT DECLARATIONS – EIN WICHTIGER SCHRITT IN RICHTUNG NACHHALTIGES BAUEN

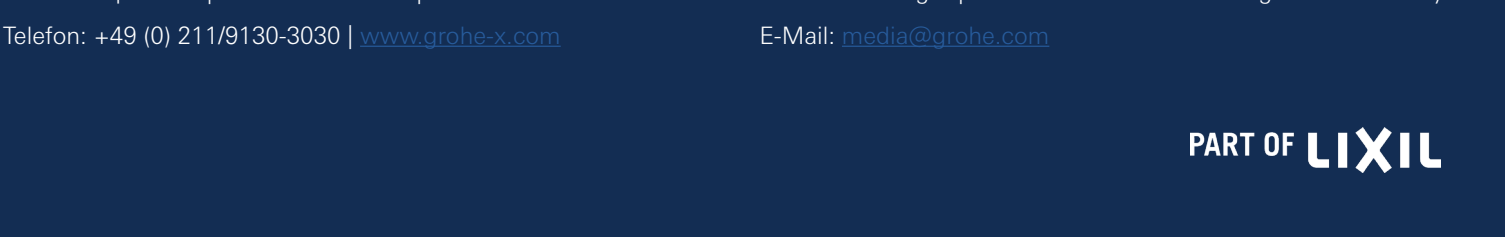
Nahezu 40 % der Kohlenstoffemissionen sind gebäude- und baubezogen\*. Da die verwendeten Materialien und Produkte die Umweltauswirkungen von Gebäuden beeinflussen, ist eine Verbesserung der Produktauswahl notwendig, um den CO<sub>2</sub>-Fußabdruck der Branche zu verbessern.

Eine innovative Möglichkeit besteht darin, auf Produkte zurückzugreifen, die über eine **Environmental Product Declaration (EPD)**, „Umweltproduktdeklaration“ verfügen. EPDs werden von der Europäischen Kommission als ein geeignetes Mittel zur Bewertung der Nachhaltigkeit von Gebäuden betrachtet.

In 2022 hat der Branchenpionier GROHE EPDs für 18 Produktgruppen, die Waschtisch- und Küchenarmaturen, Thermostate, Brausestangensets, Spezialarmaturen, Handbrausen, Installationssysteme und Betätigungselemente beinhalten, eingeführt.

EPDs für Spezialarmaturen folgen.

\*Europäische Kommission, 2020



## IKONE SIEGER

Deutscher Nachhaltigkeitspreis Design 2021

Deutscher Nachhaltigkeitspreis 2021

Das Engagement und die Leistungen von GROHE im Bereich Nachhaltigkeit wurden mit einem Doppelpreis beim Deutschen Nachhaltigkeitspreis 2021 in der Kategorie „Ressourcen“ und mit dem Wassersystem GROHE Blue in der Kategorie „Design“ gewürdigt.

Mehr Informationen zu GROHEs Nachhaltigkeitsengagement finden Sie unter [www.grohe.com/nachhaltigkeit](http://www.grohe.com/nachhaltigkeit)

GROHE | Feldmühleplatz 15 | 40545 Düsseldorf | Deutschland | Telefon: +49 (0) 211/9130-3030 | [www.grohe.com](http://www.grohe.com)

PRESSE KONTAKT | Melanie Vrenger | Sr. Communications Manager Sustainability | E-Mail: [media@grohe.com](mailto:media@grohe.com)

PART OF LIXIL